

# Aviso de Ciclón Tropical en el Océano Pacífico

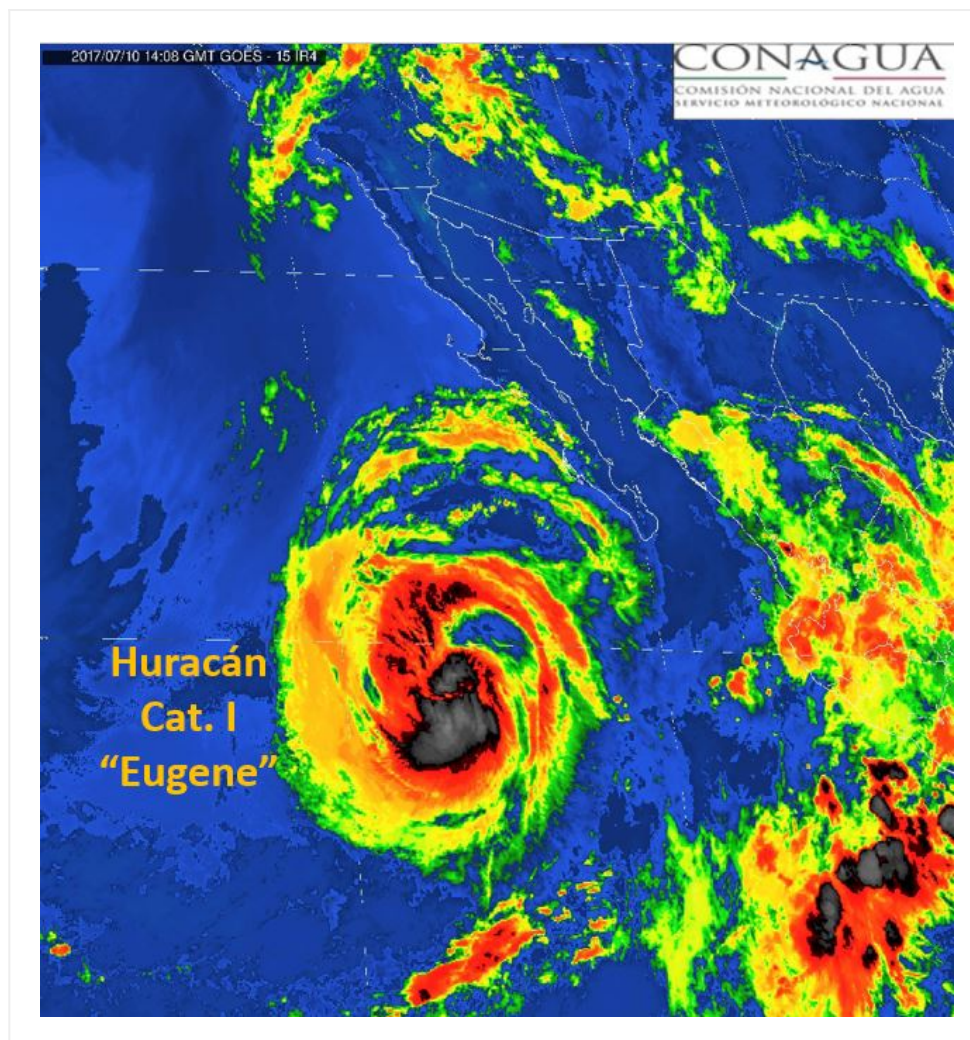
**No. Aviso: 12**

Ciudad de México a 10 de Julio del 2017.

**Emisión: 10:15h**

Servicio Meteorológico Nacional, fuente oficial del Gobierno de México, emite el siguiente aviso:

**Síntesis:"EUGENE" AHORA COMO HURACÁN CATEGORÍA I**



**Imagen de satélite**

## **Situación Actual:**

"EUGENE", ahora como Huracán categoría I en la escala Saffir-Simpson, se localiza al oeste-suroeste de la Península de Baja California.

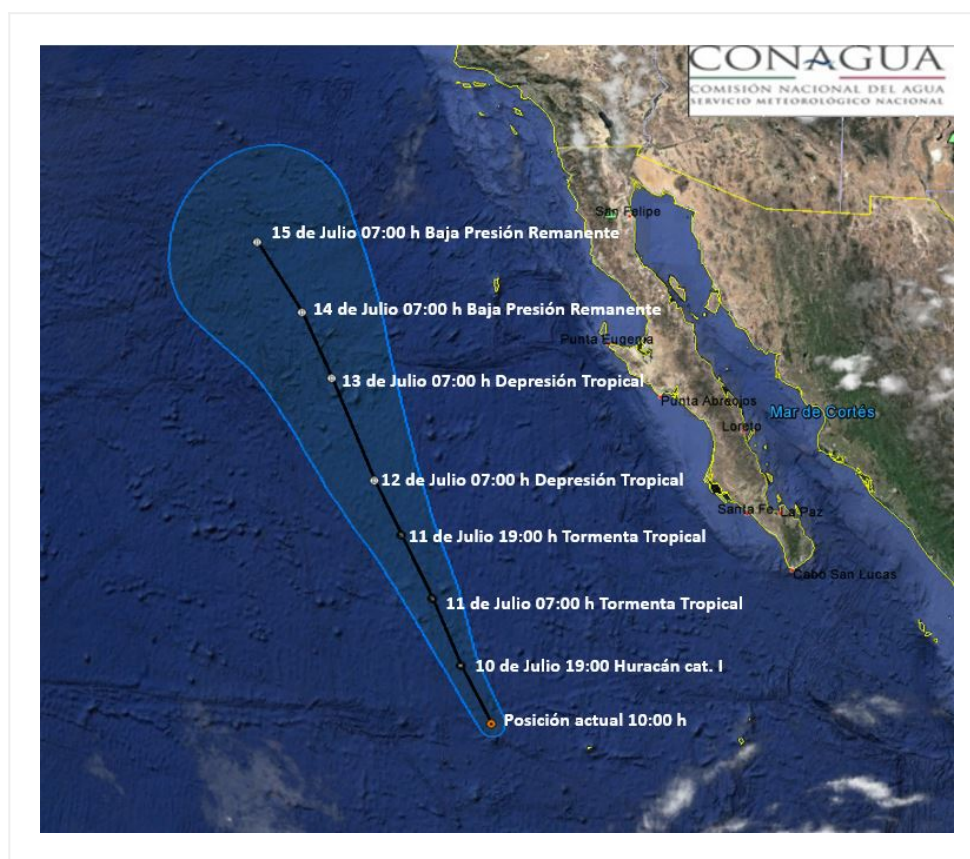
<b>Condiciones Actuales</b>	
<b>Hora local (hora gmt)</b>	10:00 horas (15:00 GMT)
<b>Ubicación del centro del ciclón</b>	Latitud Norte:18.7°      Longitud Oeste: 117.2°
<b>Distancia al lugar más cercano</b>	A 890 km al oeste-suroeste de Cabo San Lucas, B.C.S., y a 660 km al oeste de Isla Socorro, Col.
<b>Desplazamiento actual:</b>	Noroeste (320°) a 17 km/h
<b>Vientos máximos [km/h]:</b>	Sostenidos: 140 km/h      Rachas: 165 km/h
<b>Presión mínima central [hpa]:</b>	980 hPa
<b>Recomendaciones</b>	---

**Extensión en cuadrantes de radios de vientos y oleaje**

<b>Radio de vientos de 120 km/h</b>	55 km NE	35 km SE	30 km SO	35 km NO
<b>Radio de vientos de 95 km/h</b>	95 km NE	95 km SE	55 km SO	75 km NO
<b>Radio de vientos de 63 km/h</b>	165 km NE	150 km SE	110 km SO	130 km NO
<b>Oleaje 4 m</b>	390 km NE	335 km SE	220 km SO	335 km NO

<b>PRONÓSTICO VALIDO AL DÍA/HORA LOCAL TIEMPO CENTRO</b>	<b>LATITUD NORTE</b>	<b>LONG. OESTE</b>	<b>VIENTOS [Km/h]</b>	<b>CATEGORÍA</b>	<b>UBICACIÓN (en km)</b>
<b>10/19h</b>	20.0	118.1	120/150	Huracán categoría I	765 km al oeste de Isla Socorro, Col., y a 800 km al suroeste de Cabo San Lazaro, BCS.
<b>11/07h</b>	21.5	119.0	95/110	Tormenta Tropical	780 km al oeste-suroeste de Cabo San Lazaro, BCS., y a 800 km al suroeste de Punta Abreojos, BCS.
<b>11/19h</b>	22.9	120.0	75/95	Tormenta Tropical	745 km al suroeste de Punta Eugenia, BCS., y a 775 km al oeste-suroeste de Punta Abreojos, BCS.
<b>12/07h</b>	24.1	120.9	55/75	Depresión Tropical	720 km al suroeste de Punta Eugenia, BCS., y a 790 km al oeste-suroeste de Punta Abreojos, BCS.

PRONÓSTICO VALIDO AL DÍA/HORA LOCAL TIEMPO CENTRO	LATITUD NORTE	LONG. OESTE	VIENTOS [Km/h]	CATEGORÍA	UBICACIÓN (en km)
13/07h	26.4	122.5	45/65	Depresión Tropical	755 km al oeste de Punta Eugenia, BCS., y a 775 km al suroeste de Cabo San Quintin, BC.
14/07h	27.9	123.7	35/55	Baja Presión Remanente	795 km al oeste-suroeste de Cabo San Quintin, BC., y a 810 km al oeste-suroeste de Ensenada, BC.
15/07h	29.5	125.5	30/35	Baja Presión Remanente	890 km al oeste-suroeste de Ensenada, BC., y a 920 km al oeste de Cabo San Quintin, BC.



**Trayectoria pronóstico del Huracán cat. I "EUGENE"**

Aviso No.	Fecha / Hora local CDT	Lat. Norte	Long. Oeste	Distancia más cercana (km)	Viento m. / rachas	Categoría	Avance

1	07 jul / 16:00	11.9	111.2	1,230 km al sur de Cabo San Lucas, B.C.S., y a 1,070 km al suroeste de Playa Perula, Jal.	65/85	Tormenta Tropical	Noroeste (310°) a 13 km/h
2	07 jul / 22:00	12.5	111.6	1,170 km al sur de Cabo San Lucas, B.C.S., y a 1,045 km al suroeste de Playa Perula, Jal	75/85	Tormenta Tropical	Noroeste (315°) a 15 km/h
3	08 jul / 4:00	12.9	112.1	1,135 km al sur-suroeste de Cabo San Lucas, B.C.S.	75/95	Tormenta Tropical	Noroeste (315°) a 15 km/h
04	08 jul / 10:00	13.6	112.8	A 1,080 km al sur-suroeste de Cabo San Lucas, B.C.S.	95/110	Tormenta Tropical	Noroeste (315°) a 15 km/h
05	08 jul / 16:00	13.7	113.4	A 625 km al sur-suroeste de Isla Socorro, Col. y a 1,085 km al sur-suroeste de Cabo San Lucas, BCS.	110/140	Tormenta Tropical	noroeste (320°) a 13 km/h
06	08 jul / 22:00	14.4	113.5	A 558 km al sur-suroeste de Isla Socorro, Col. y a 1,020 km al sur-suroeste de Cabo San Lucas, BCS.	130/155	Huracán categoría I	noroeste (320°) a 13 km/h
07	09 jul / 04:00	15.2	114.1	520 km al suroeste de Isla Socorro, Col. 960 km al sur-suroeste de Cabo San Lucas, BCS.	155/195	Huracán categoría II	Noroeste (325°) a 13 km/h
08	09 jul / 10:00	16.0	114.6	A 910 km al suroeste de Cabo San Lucas, B.C.S y a 500 km al suroeste de Isla Socorro, Col.	185/220	Huracán categoría III	Nor-noroeste (330°) a 17 km/h
09	09 jul / 16:00	16.7	115.3	890 km al suroeste de Cabo San Lucas, B.C.S.	185/220	Huracán categoría III	Noroeste (325°) a 19 km/h
10	09 jul / 22:00	17.6	115.9	540 km al oeste-suroeste de Isla Socorro, Col. y a 860 km al suroeste de Cabo San Lucas, BCS.	165/205	Huracán categoría II	noroeste (320°) a 19 km/h
11	10 jul / 4:00	18.1	116.5	592 km al oeste de Isla Socorro, Col. 865 km al suroeste de Cabo San Lucas, BCS.	155/195	Huracán categoría II	Noroeste (320°) a 19 km/h
12	10 jul / 10:00	18.7	117.2	A 890 km al oeste-suroeste de Cabo San Lucas, B.C.S., y a 660 km al oeste de Isla Socorro, Col.	140/165	Huracán categoría I	Noroeste (320°) a 17 km/h

**EL SIGUIENTE AVISO SE EMITIRÁ A LAS 16:15 HRS TIEMPO DEL CENTRO O ANTES SI OCURREN  
CAMBIOS SIGNIFICATIVOS**

**Pronosticador:** Alex Ramírez Olvera

**Revisó:** Jaime Albarrán Ascencio